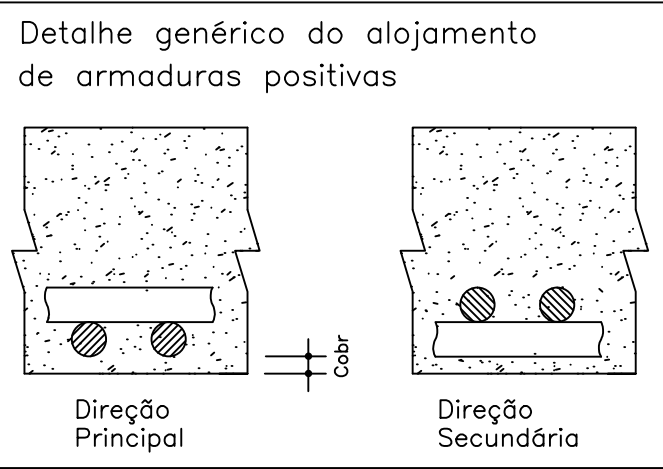
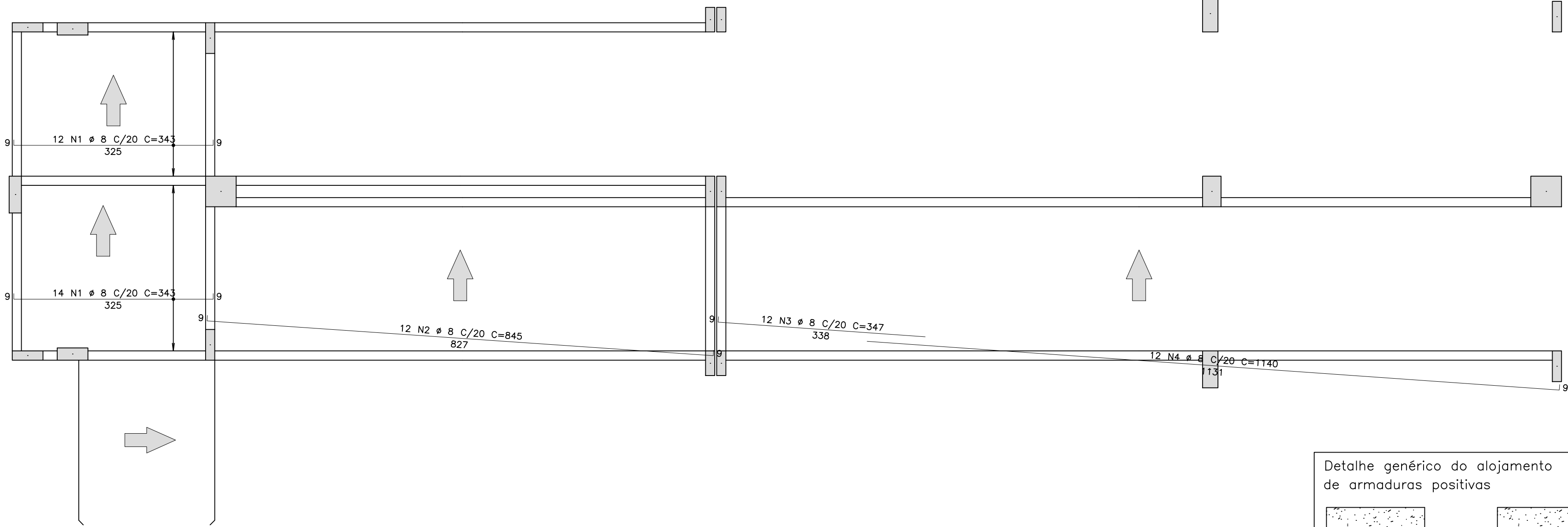


PATAMAR – Armadura positiva vertical

1X

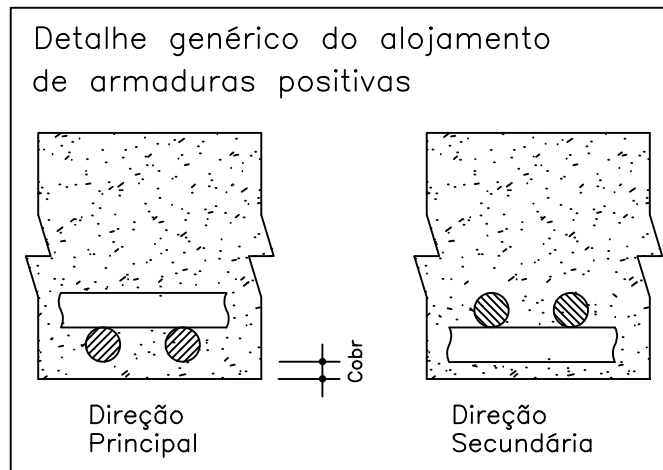
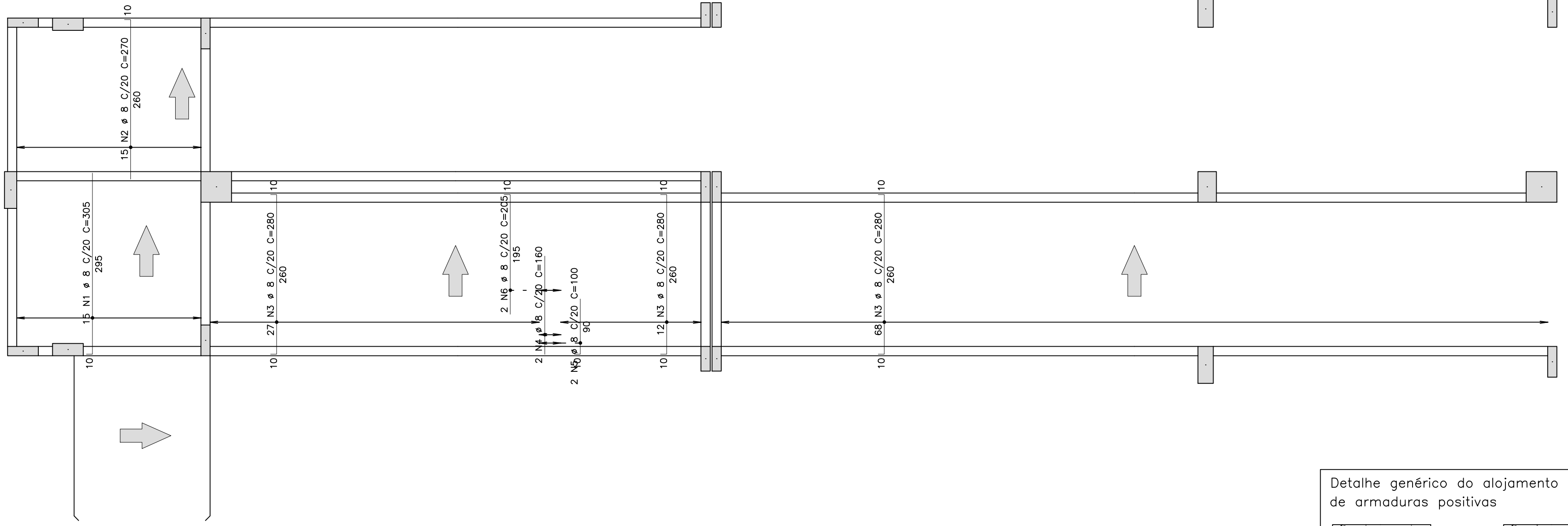


AÇO	POS	BIT (mm)	QUANT	COMPRIMENTO	
				UNIT (cm)	TOTAL (cm)
PATAMAR — Armadura positiva horizontal					
50A	1	8	15	305	4575
50A	2	8	15	270	4050
50A	3	8	107	280	29960
50A	4	8	2	160	320
50A	5	8	2	100	200
50A	6	8	2	205	410
PATAMAR — Armadura positiva vertical					
50A	1	8	26	343	8918
50A	2	8	12	845	10140
50A	3	8	12	347	4164
50A	4	8	12	1140	13680


RESUMO AÇO CA 50-60			
AÇO	BIT (mm)	COMPR (m)	PESO (kg)
50A	8	764	302
Peso Total		50A =	302 kg

PATAMAR – Armadura positiva horizontal

1X



fck 250. kg/cm2

 Schuring & Schuring	<b>Schuring &amp; Schuring Ltda.</b> Escritório Técnico B.E.SCHURING – Projetos de Engenharia Av. XV de Novembro, 489 – Porto 2o. Andar – Cuiabá MT Fone: (065) 321.8959 – Fax: (065) 623.5066 – E-mail – schuring@terra.com.br	
PROJETO ESTRUTURAL	PROPRIETÁRIO: PREFEITURA MUNICIPAL VARZEA GRANDE MT	OBRA: EMEB ALINO FERREIRA MAGALHAES
	RESP. TEC. EXECUCÃO:	END.: AV. Verdão esq. c/ Rua "B" PARQUE DO LAGO – VARZEA GRANDE
	AUTORES DO PROJETO:  <b>Benedito Eliseu Schuring</b> Eng.Civil – CREA 715/D-MT	ASSUNTO: DET ARM LAJE PATAMAR
	PREÇOS DETALHADOS PATAMAR – Armadura positiva horizontal PATAMAR – Armadura positiva vertical	FOLHA No. 61
André Luiz Schuring Eng.Civil – CREA 8697/D-MT	FOLHA No. 61	FOLHA No. 61
ESCALA: 1:50	VERIFICAÇÃO: MEDIDAS NA OBRA	DATA:
ARGUMENTO:	ARGUMENTO:	ARGUMENTO: